

ASTOPAD[®]

BABY WARMER



sikker . bekvem . økonomisk

STIHLERELECTRONIC
A GENTHERM COMPANY

Medisinske produkter av høy kvalitet

ASTOPAD® BABY WARMER

ASTOPAD Baby Warmer gir alle premature og nyfødte babyer komfortabel og beskyttende varme. Den ekstra varmen hjelper nyfødte med å sove godt og utvikle seg optimalt.

Alternativer: Det integrerbare og opplad-

bare batteriet for kontrollenheten til ASTOPAD DUO310 er svært kraftig og lar den nyfødte varmes opp i alle bruksområder, uavhengig av strømmettet.

Med varmeteppe ASTOPAD COV070 kan hver barneseng gjøres om til en var-

meseng. Det kan brukes som liggeflatevarme under babyen og/eller som teppe over babyen.

Som ASTOPAD SOF7 kan en oppvarmet madrass til barnesengen produseres direkte etter dimensjonene til barnesengen

ASTOPAD Baby Warmer kan brukes på en rekke ulike områder.

- » På nyfødtavdelingen som langvarig termisk støtte for en eller to babyer.
- » På fødestuen under førstehjelp med varme på liggeunderlaget.
- » For oppvarming av liggeflaten til en gjenopplivningsenhet.
- » På operasjonsstuen for å unngå perioperativ hypotermi.

Under flytting innenfor sykehuset kan ASTOPAD fortsette å gi babyen varme uavhengig av strømmettet, takket være det integrerbare batteriet.

1. Nyfødtavdelingen

På nyfødtavdelingen kan inntil to nyfødte varmes uavhengig av hverandre med én kontrollenhet. ASTOPAD Baby Warmer er derfor en av de mest økonomiske løsningene når det kommer til å gi varme til nyfødte.



2. På operasjonsstuen

ASTOPAD Baby Warmer egner seg best til bruk under og etter operasjon av spedbarn og småbarn. Varmeteppene gjennomtrennes av røntgen og kan desinfiseres.

3. Undersøkelsesenhet

Uansett hvor nyfødte undersøkes – på fødestuen, operasjonsstuen eller på nyfødtavdelingen – og kan miste varme om de ikke blir beskyttet, kan dette forebygges med ASTOPAD Baby Warmer.

4. Gjenopplivningsenhet

Enheter for gjenopplivning, som ikke er utstyrt med innebygd liggeflatevarme, kan enkelt ettermonteres med ASTOPAD Baby Warmer.

Hud mot hud

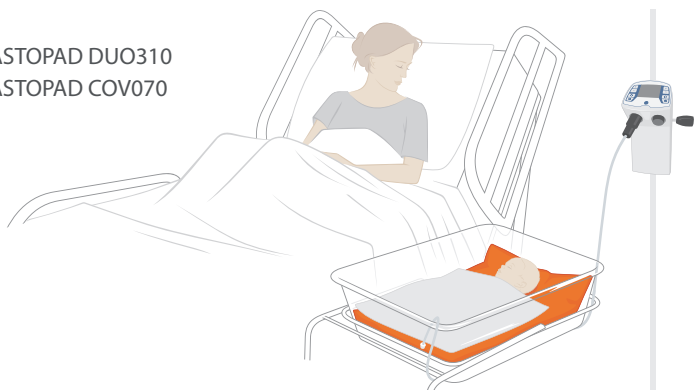
«Kangaroo Care» – og «Rooming in» har aldri før vært så behagelig varme og komfortable. ASTOPAD DUO310 kontrollenheter med valgfritt fullt integrert oppladbart batteri.

ASTOPAD DUO310
ASTOPAD COV070






Med «Kangaroo Care» er babyen bekvemt pakket inn i det aktive varmeteppe ASTOPAD COV070 og kan være «Skin to Skin» med moren i mange timer uten å bli kald nedover ryggen.

ASTOPAD DUO310
ASTOPAD COV070



Ved «Rooming in» og på nyfødtavdelingen kan det aktive varmeteppe ASTOPAD COV070 brukes under babyen for å varme liggeflaten, og/eller over babyen som teppe.

Komponenter	Betegnelse	Bruk
	ASTOPAD DUO310 Kontrollenhet	Støyfri kontinuerlig drift 24 timer i døgnet, BxHxD 300x155x130 mm, vekt: maks. 2,5 kg, 100 - 240 VAC, 50-60 Hz, utgangsspenning 24 volt. Alarmfunksjoner for over-/undertemperatur og kabelbrudd. Nøyaktig temperaturkontroll i trinn på 0,5 °C fra 32 °C til 39 °C. Kontroll av inntil 2 bruksdeler uavhengig av hverandre. Festes til infusjonsstativ, på seng eller standard medisinsk skinne.
	Batteri (valgfritt)	Integrerbart, oppladbart batteri for ASTOPAD DUO310 kontrollenhet (valgfritt)
	ASTOPAD COV070 Varmeteppe 680 x 480 mm COV40070 gjenbrukbart trekk	Sikker, ekstra lav spenning på 24 volt, fleksibel og bekvem, gjennomtrenges av røntgen, varmeeffekt maks 60 watt, karbonfiber varmeelement styrt av 8 NTC-temperatursensorer, kan vaskes og desinfiseres. Brukes som over- og underteppe. Inkluderer en standard skjøteledning for tilkobling.
	ASTOPAD SOF7 Oppvarmet trykkavlastende pute Lengde 600-800 mm (med sakral 660-900 mm), bredde 450-600 mm, høyde 40-100 mm SOF407 gjenbrukbart trekk	Dimensjonene blir individuelt tilpasset. Dette gjør den egnet som madrass til barnesengen og til alle operasjonsbord. Tilgjengelig med sakral utskjæring på forespørsel. Komponenter Stihler Electronic

Stihler Electronic GmbH
Gaussstrasse 4
70771 Leinfelden-Echterdingen
Tyskland

Telefon +49 (0) 711 72067-0
Telefax +49 (0) 711 72067-57

www.stihlerelectronic.de
E-post: info.ste@gentherm.com

CE 0124

© 2022 STIHLER ELECTRONIC GMBH REV. 01
Det tas forbehold om tekniske endringer.

STIHLERELECTRONIC
A GENTHERM COMPANY

Medisinske produkter av høy kvalitet

ASTODIA®

DIAFANOSKOP FOR GJENNOMBELYSNING

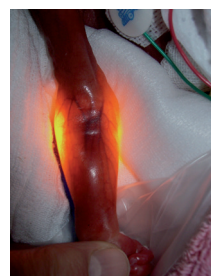
ASTODIA diafanoskop muliggjør enkelt karsøk for sikker punktering. ASTODIA kan også brukes til å oppdage luft- eller væskefylte strukturer som ligger dypere under hudens overflate (for eksempel pneumothorax, hydrocele).

ASTODIA er spesielt egnet til bruk i pediatri og der fortrinnsvis for tidlig- og nyfødte. På denne måten kan venøse og arterielle kar på ekstremitetene svært godt visualiseres for punktering.

ASTODIA har en oransje og en rød høytlytende LED med lysstyrkekontroll. Kontraster kan oppnås spesielt med det oransje lyset og penetrasjonsdybden i vevet økes med det røde lyset. Dette er også gunstig for diagnostisering av pneumothorax og hydrocele.

Den perfekte påføringen av ASTODIA gjør gjennomlysning til en rutinemessig påføring under vanskelige vaskulære forhold.

Den sterile innpakningen av ASTODIA egner seg også for prosedyrer som påføring av sentrale katetre.



Bruksdeler

Betegnelsel

ASTODIA DIA100
består i sin helhet av:

- 1 stk. kontrollenhet DIA120
- 1 stk. håndstykke DIA130
- 1 stk. lader DIA140



DIA120



DIA130



DIA100

Stihler Electronic GmbH
Gaussstrasse 4
70771 Leinfelden-Echterdingen
Tyskland

Telefon +49 (0) 711 72067-0
Telefax +49 (0) 711 72067-57

www.stihlerelectronic.de
E-post: info.ste@gentherm.com



© 2022 STIHLER ELECTRONIC GMBH REV. 01
Det tas forbehold om tekniske endringer.

STIHLERELECTRONIC
A GENTHERM COMPANY

Medisinske produkter av høy kvalitet