

ASTODIA®

DIAPHANOSKOP ZUR TRANSILLUMINATION

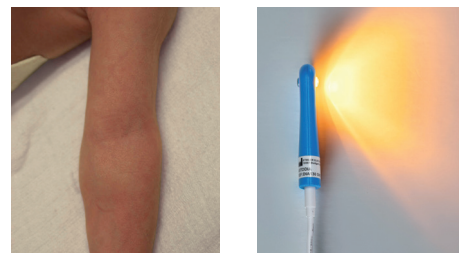
Das Diaphanoskop ASTODIA ermöglicht die einfache Gefäßsuche zum sicheren Punktieren. Ebenso lassen sich mit ASTODIA tiefer unter der Hautoberfläche gelegene luft- oder flüssigkeitsgefüllte Strukturen nachweisen (z.B. Pneumothorax, Hydrozele).

ASTODIA eignet sich besonders zum Einsatz in der Pädiatrie und dort vorzugsweise im Früh- und Neugeborenenbereich. So lassen sich venöse und arterielle Gefäße an den Extremitäten zum Punktieren sehr gut darstellen.

ASTODIA besitzt eine orangefarbene und eine rote Hochleistungs-LED mit Helligkeitsregulierung. Mit dem orangefarbenen Licht lassen sich besonders gut Kontraste erzielen und mit dem roten Licht erhöht man die Eindringtiefe in das Gewebe. Dies ist auch für die Diagnose von Pneumothorax oder Hydrozelen von Vorteil.

Die perfekte Applikation von ASTODIA macht die Transillumination zur routinemäßigen Anwendung bei schwierigen Gefäßverhältnissen.

Steril verpackt eignet sich ASTODIA auch für Prozeduren wie das Anlegen von zentralen Kathetern.



Anwendungsteile

Bezeichnung

ASTODIA DIA100

komplett bestehend aus:

- 1 Stück Steuergerät DIA120
- 1 Stück Handstück DIA130
- 1 Stück Ladegerät DIA140



DIA120



DIA130



DIA100

Stihler Electronic GmbH

Julius-Hoelder-Strasse 36
70597 Stuttgart
Germany

Telefon +49 (0) 711 72067-0
Telefax +49 (0) 711 72067-57

www.stihlerelectronic.de
E-Mail: info@stihlerelectronic.de



© 2018 STIHLER ELECTRONIC GMBH REV. 02
Technische Änderungen vorbehalten.

STIHLER ELECTRONIC

Hochwertige Erzeugnisse für die Medizin